

TUOTE-ESITE



Palovaroitin on ylivoimaisesti tärkein kodin palontorjuntalaite.

Jo ensimmäinen kipinä kehittää myrkyllisiä palokaasuja. Kaasu ei yleensä herätä nukkuvaa ihmistä, mutta voi myrkyttää ja tappaa ennen kuin tuli on ehtinyt levitä.

Siksi jokaisessa kodissa tulisi olla palovaroittimet jokaisen asuinalueen vieressä, jossa ihmiset nukkuvat.

GS 538 on optinen palovaroitin, joka antaa 85 dB hälytyksen jo alhaisilla savuhiukkaspitoisuuksilla.

Palovaroitin on vaihdettava 10 vuoden käytön jälkeen.

Hälytykset jo näkymättömän savun sattuessa

Palovaroitin analysoi ilman hiukkaspitoisuutta ja hälyttää jo hyvin alhaisilla tasoilla. Tämä tarkoittaa, että se havaitsee jopa silmälle näkymätöntä savua.

Palovaroittimen toimivuus voidaan testata painamalla testipainiketta ja kun hälytyssignaali on aktivoitu, palovaroitin hälyttää. LED-valo toimii toimintasuurena, kun paristo on kunnossa. Jos paristo on vaihdettava, hälytys antaa lyhyen äänisignaalin kerran minuutissa.

GS538 on helppo asentaa ja se on varustettu erillisellä asennuslevyllä. Palovaroittimella on 2 vuoden takuu.

Optinen palovaroitin on ympäristöystävällisempi

GS538 on optinen palovaroitin. Ilmassa olevat savuhiukkaset havaitaan valonsäteen ja valoherkän solun kautta.

Se ei sisällä radioaktiivista ainetta, kuten ionisoivat palovaroittimet, ja on siksi parempi ympäristövalinta.

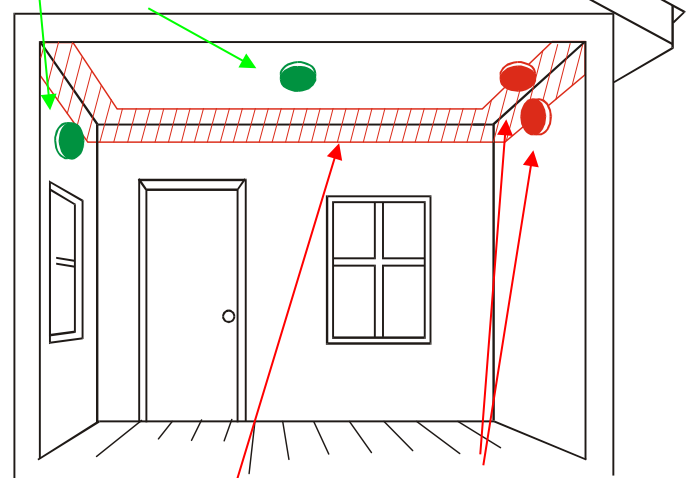
Palovaroitin saa virtansa 9 V alkaliparistosta, joka antaa 5 vuoden käyttöajan normaalissa käytössä.

Oikea sijoitus on tärkeää

Palovaroittimet pitää sijoittaa asunnon jokaiseen kerrokseen esim. kellariin, kotiin ja ullakolle, jos se on kalustettu. Lisäksi palovaroitin tulisi sijoittaa jokaisen makuutilan sisä- tai ulkopuolelle. Jos yksikerroksisen talon molemmissa päissä on makuuhuoneita, on varoittimet sijoitettava kumpaakin päähän.

Asunnon jokaisen kerroksen alkavaa 60 huone-neliötä kohden tulee olla vähintään yksi varoitin. Palovaroitinta ei tule sijoittaa lieden tai kylpyhuoneen välittömään läheisyyteen. Kosteus tai höyry voi aiheuttaa vääriä hälytyksiä.

Palovaroitin voidaan sijoittaa seinälle 50 cm katon alapuolelle tai kattoon, lähelle huoneen keskustaa



Alue missä palovaroitin ei toimi

Väärä sijoitus!
Palovaroitin ei saa olla lähempänä seinää kuin 50 cm

Tekniset tiedot

Malli	GS538
Ilmaisintyyppi	Optinen
Hälytysäänen voimakkuus	85 dB / 3 m
Hälytystesti	Testipainike
Taukotoiminto hälytyksen sattuessa	10 min.
Taukotoiminto alhaisen akun jännitteellä	Ei
Merkkivalo	LED punainen
Virtalähde	9V alkaliparisto, 5 vuoden käyttöiällä
Varoitus pariston alhaisesta jännitteestä	Kyllä
Pariston vaihto	5 vuoden välein
Paino	96 g
Mitat	ø90 mm x 35 mm
Käyttö- ja säilytyslämpötila	+0°C – +40°C
Hyväksynät	SFS-EN 14604, CE, Tuv
Takuu	2 vuotta
Tuotenumero	18-0000-67
Tuotenumero magneettilevy	18-0000-90